

過去と未来、自然と科学。「知」の集積に出会うサイエンスツアーへようこそ

世界のつくばで サイエンスを楽しもう!

土

日

祝

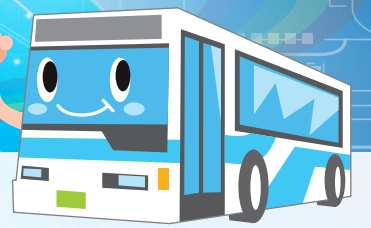
運行

科学の街・つくばでのサイエンスツアー
を楽しんでいただくため、研究機関等を
巡る1日乗降自由の循環バスを運行して
います。



つくばサイエンスツアーバス (循環)

1日乗り降り
自由!!



- 地図と測量の科学館 (国土地理院)
 - 筑波実験植物園 (国立科学博物館)
 - つくばエキスポセンター
 - 産業技術総合研究所
- サイエンス・スクエア つくば
地質標本館
- 筑波宇宙センター (JAXA)

土・日・祝日
のみ運行
500円

子ども (小学生): 250円
幼児 (保護者同伴): 無料



つくばセンターへのアクセス

- ◆つくばエクスプレスご利用の場合
つくば駅下車→A3出口へ
- ◆JR常磐線ご利用の場合
[東京駅]常磐線・特別快速(約55分)
[ひたち野うしく駅]から、または
[東京駅]常磐線・特急(約50分)
[土浦駅]から
関東鉄道バス「つくばセンター行」または
[筑波大学中央行]乗車(約25分)
- ◆常磐高速バスご利用の場合
[東京駅]八重洲南口から「つくばセンター
行」乗車(約65分)
[水戸駅]南口から「つくばセンター行」
乗車(約60分)
- ◆常磐高速道ご利用の場合
[桜土浦IC]下車、
[つくば]方面へ 大角豆交差点を右折
(約15分)

お問合先

バス運行に関して

関東鉄道 (株) つくば学園サービスセンター
〒305-0031 茨城県つくば市吾妻1-8-10 Biviつくば1F
Tel. 029-852-5666

見学に関して

つくばサイエンスツアーオフィス
一般財団法人茨城県科学技術振興財団
〒305-0032 茨城県つくば市竹園2-20-3 (つくば国際会議場内)
Tel. 029-863-6868 (平日 9:00~17:00) <http://www.i-step.org/tour/>

科学の街、つくばの研究施設を巡る路線バス 楽しいと不思議に出会える!!

つくばサイエンスツアーバス 1日乗り降り自由!!

施設紹介

地図のおもしろさを発見

地図と測量の科学館(国土地理院)

☎ 029-864-1872 住つくば市北郷1
地図と測量に関する原理や仕組み、最新技術、様々な地図、生活との関わりとその歴史などを展示・解説しています。

開 9時30分～16時30分 休 月曜日(祝日の場合は翌日)・年末年始 予 予約不要(団体は要予約)

見学の目安 60分～90分

世界中の多様な植物に出会える

筑波実験植物園(国立科学博物館)

☎ 029-851-5159 住つくば市天久保4-1-1
日本の主な植物をはじめ、世界の熱帯や乾燥地に自生している植物など、およそ3千種類の植物を楽しむことができます。

開 9時～16時30分(入園は閉園30分前まで) 休 月曜日(祝日・休日の時は開園)、祝日・休日の翌日(土日の時は開園)、年末年始 予 予約不要(団体・見学ツアーは要予約) 入 一般・大学生:310円/高校生以下:65円以上:無料

見学の目安 60分～120分

見て・触って・楽しんで科学のおもしろさを感じよう

つくばエキスポセンター

☎ 029-858-1100 住つくば市吾妻2-9
宇宙・海洋・生命科学・地球環境などの科学技術を体験展示を通して学べるほか、サイエンスショー・科学教室などのイベントを定期的に開催。

開 9時50分～17時(12～1月の平日のみ9:50～16:30) (入館は閉館30分前まで) 休 月曜日(祝日の場合は翌日)、月末の火曜日、年末年始 予 予約不要(団体は要予約) 入 入館券おとな(18歳以上)410円/子ども(4歳～高校生)210円(プラネタリウムは別料金)

見学の目安 60分～120分

産業技術総合研究所

住つくば市東1-1-1

未来の暮らしを変える技術が見えてくる

サイエンス・スクエア つくば

☎ 029-862-6215
産総研の最先端の研究成果をわかりやすく展示している“産業技術のショールーム”。私たちの未来をより豊かにするための技術や、「グリーン」「ライフ」「ものづくり」の3つのジャンルで紹介しています。

開 9時30分～17時 休 月曜日(祝日の場合は翌日)・年末年始 予 予約不要(団体は要予約)

見学の目安 50分～60分

生きている地球の姿を教えてください

地質標本館

☎ 029-861-3750
世界的にユニークな地球科学専門の総合博物館。地質標本のほか、地球の歴史やメカニズムなどを動く模型で展示。日本列島と関東平野の歴史や霞ヶ浦と生活との関わりなどを映像で学べます。

開 9時30分～16時30分 休 月曜日(祝日の場合は翌日)・年末年始 予 予約不要(団体は要予約)

見学の目安 60分～90分

宇宙への距離が一步近くなる

筑波宇宙センター(JAXA)

☎ 029-868-2023 (10:00～16:30 ※休館日を除く) 住つくば市千現2-1-1
屋外にはH-IIロケット実機を展示。展示館「スペースドーム」では日本の宇宙開発を進めてきたJAXAの歩みと取り組みの現状を分野ごとにご紹介しています。

開 10時～17時 休 月曜日(不定休)・年末年始・施設点検日等 予 予約不要(団体・見学ツアーは要予約) 見学ツアー(約70分)10時・11時30分・13時30分・15時 一般500円(18歳以上)

見学の目安 60分～120分

バス運行時刻表

スタッフガイド同行コース 乗車専用

バス停留所		発着時刻						
北回り	つくばセンター	発	9:15	10:25	11:35	13:45	14:55	16:05
	国土地理院	発	9:25	10:35	11:45	13:55	15:05	16:15
	つくば植物園	発	9:35	10:45	11:55	14:05	15:15	16:25
	つくばセンター	着	9:45	10:55	12:05	14:15	15:25	16:35
南回り	つくばセンター	発	9:50	11:00	13:10	14:20	15:30	16:40
	つくばエキスポセンター	発	9:55	11:05	13:15	14:25	15:35	16:45
	産業技術総合研究所 サイエンス・スクエアつくば・地質標本館	発	10:05	11:15	13:25	14:35	15:45	16:55
	筑波宇宙センター	発	10:10	11:20	13:30	14:40	15:50	17:00
	つくばセンター	着	10:20	11:30	13:40	14:50	16:00	17:10

サイエンスツアーバス乗車場所・乗車券販売場所



※予告なく時刻が変更になる場合がございます。最新の時刻についてはお問い合わせください。※交通事情等により、バスが遅れる場合がございます。

スタッフガイド同行コース(土曜日のみ・Webにて要予約) スタッフが、5つの施設をご案内します。



●集合場所 つくばセンターバスターミナル8番乗り場(乗車券を事前にご購入ください)

ご利用される方へ ①ホームページより指定の「申し込みフォーム」、または電話(月～金)にてお申し込みください。②当日は、乗車券を購入してから、9:10までに8番乗り場にお集まりください。

お一人様から参加OK
午前・午後だけの参加もOK

Tel.029-863-6868 <http://www.i-step.org/tour/> または

乗車場所 つくばセンターバスターミナル8番乗り場

乗車券販売場所 関東鉄道(株)つくば学園サービスセンター(BiViつくば1F)

※払い戻しについては、関東鉄道(株)つくば学園サービスセンターで取り扱います。(使用前の乗車券に限り払い戻し致します。1枚につき手数料100円)

販売時間 8:30～16:30

※他の路線バスで見学できる施設

筑波大学ギャラリー ノーベル賞やオリンピックの記念品を展示
☎ 029-853-7959 ●つくばセンターより関東鉄道バス 筑波大学循環線 右回り・左回り又は筑波大学中央行き「大学会館前」下車 徒歩1分

食と農の科学館 農業の数々の研究テーマを紹介
☎ 029-838-8980 ●つくばセンターよりつくば南部シャトル 基崎窓口センター行き「農林団地中央」下車 徒歩5分