

# 鶏足山系付加体の里山を歩く



～丘陵美の里山・門毛、古東京湾の痕跡を探る～



今までの普通のツアーを超越し、小さな地域を散策し人々の住む佇まいと歴史生活史を感じ取り、そして過疎化から荒廃しつつある里も目を逸らさず見つめ、そこに新たな視点地質学を加味する「新しい旅の姿」、これが、地域発見から地域活性化の一助となればと願いつつ。

特に小さな地域のジオパークを重視し地質学の専門家が同行して頂くこととします。今後も、筑波山地域のジオパークを今年度中に10ヶ所以上連続して開催する事としたいと思います。

不確実な時代、コロナと共存の時代、戦争最中の時、人間とは時とはを考える事が多くなったと感じませんか。ひと時、悲しみながらも楽しみ学ぶ時間に皆様方の参加を心よりお待ちしております。又、連続参加者には特典も用意したく思っています。

とき ① 4月9日(日) ② 16日(日) ③ 23日(日) ④ 29(土) ⑤ 30日(日) 日帰り

乗車場所 & 参加費 募集人員 40名 最小催行人員 20名 雨天決行

乗車地	つくば駅	真壁庁舎	岩瀬駅	門毛集会所
発時間	8:00	8:40	9:10	9:30 着
金額	7,800円	7,200円	6,500円	

- ❁ 丘の高台で弁当昼食付 (雨天時は集会所に変更)
- ❁ 資料代含む

## コース

乗車地⇒⇒門毛集会所(9.30発) ---薬師堂・寺川・長徳寺・太子田・旗立・門毛城跡(歩きながら見る) ---天明の飢饉供養塔---洞源禅寺(三大枝垂れ桜)---1億5千万年前の付加体地層を見る---ローランドサクセ窯(ドイツから移住40年余) ---丘陵の高台・圧巻のヤマザクラ・関東一の丘陵美---眺望の丘(弁当昼食) ---古東京湾の痕跡絶景を造りだす地質と自然を満喫---集会所(15.00着) ⇒⇒乗車地

申込み先：(株) ワイズツーリスト Tel： 0296-75-1144 メール ysbus@outlook.jp

催行主催：(株) ワイズツーリスト (旅行取扱管理者 橋本 忍)

〒309-1226 桜川市上野原地新田 311-7

総合企画・ガイド：門毛美しいふるさとを創る会・つくば里山研究会

後援：筑波山地域ジオパーク推進協議会・桜川市観光協会

## 地域活性化&特産品創造

### 勉強会はいかがですか

- ・「里山を散策する旅」の魅力創造する
- ・生物多様性、里山の生物を見る観察する
- ・地質学ジオパークにより里山の自然を見る
- ・空地、空家の活用と新しい農業産業等の創造
- ・地域の歴史、庶民の歴史が人間の歴史学では
- ・庶民の趣味思考活動に庶民の心は隠れている
- ・SDGs が唱える家族小規模農業の意味と現実
- ・温暖化と再エネ、原発、PC 海洋汚染 等も論ず
- ・協同労働組合法とは
- ・**特産品に挑戦しています**  
いちじく、ポポー、渋柿、山ぶどう、栗、等  
その加工品の研究と通販など販売方法  
(ジャム、コンポート、ドライ、ジュース等  
和洋菓子店などへ生実の直販など)

### 雨巻山・高峯 登山案内

登山地図あります

山と溪谷社「茨城の名山」に掲載されましたが、当地図と地図作成人の案内によると、その倍も三倍も美しい山旅を保証出来ると思っています

益子町・大川戸口から雨巻山へ、門毛から雨巻山へ、そして**雨巻山から高峯経由で笠間市・仏頂山まで縦走する登山を総合的に理解出来るように掲載しています**

門毛から雨巻山のみですと、半日で可能、高峯まで縦走するときは、一日弱要します

登山道の特徴は、深海底が隆起した付加体でザクザク石の層で植木鉢の底に使い大粒の砂利に例えて下さい、したがって滑りますから注意が必要です、又標高は登山口で70m位、山頂は533mと急坂でザクザク石の路が半分をしめる

地質学で付加体と言われる地層はプレートに沿って存在するが、山草花は付加体に多く見られる雨巻山はスマレ、ラン、シダ、各種ユリ等が多い

**他に、散策地図、石造物案内地図、桜・山桜案内地図、田舎の芸術家案内などもあります。**

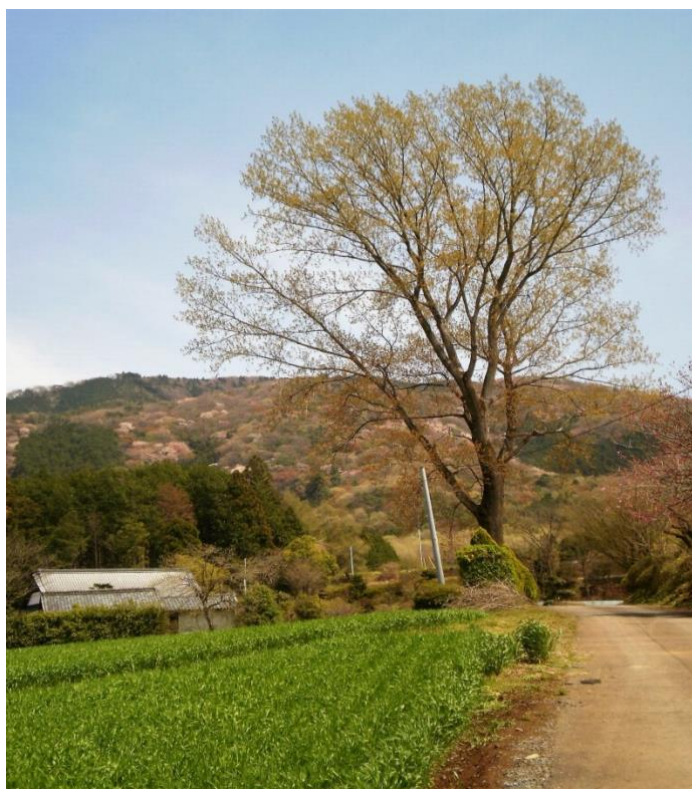
## 里山散策会を開いています

### 定例会は春、秋に随時開催

その他、**希望の日に案内しています**

**散策地図も作成してあります、自由散策も**

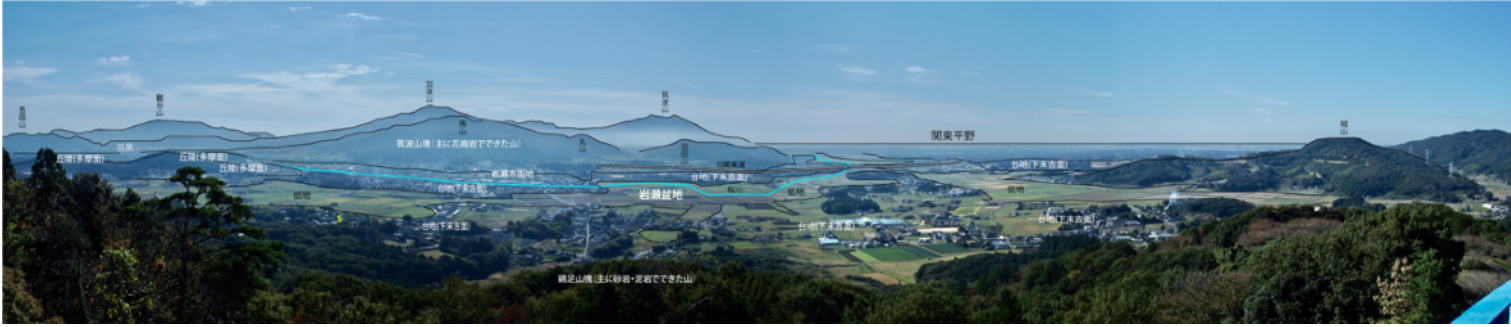
- 内容
- 1) 蝦夷地奥州に向かう通過地点にあり
  - 2) 新治国時代の影響か、20ヶ所の寺院跡と寺川の流れ、川にはホタル多数
  - 3) 金山跡と江戸時代は天領、関所もあり
  - 4) 古東京湾により作られた丘陵の美  
茨城いや関東でも見られない絶景  
大陸移動とサンゴ、石灰石の痕跡など  
付加体と深海底の隆起した地層
  - 5) 飢饉・感染症の痕跡を石造物から見る
  - 6) 武家政治の基、源多田満仲の歴史跡
  - 7) 過疎地高齢化、門毛の現状を見る
  - 8) 里山の魅力を隣町、益子に見る(昼食)



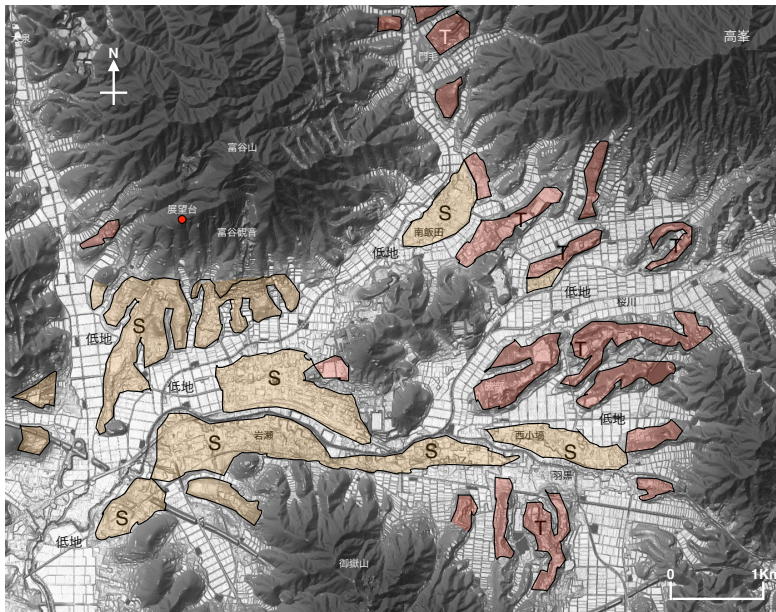
### ポプラの大木と丘陵美

美しい丘陵にそびえるポプラの大木、70才。倒木の危険があり伐採の予定、**今年が生前葬の年**となる。里山散策を兼ねて写真に収めてください。そして、三人で手を繋いで抱いてあげてください。

# 岩瀬盆地はかつて海だった

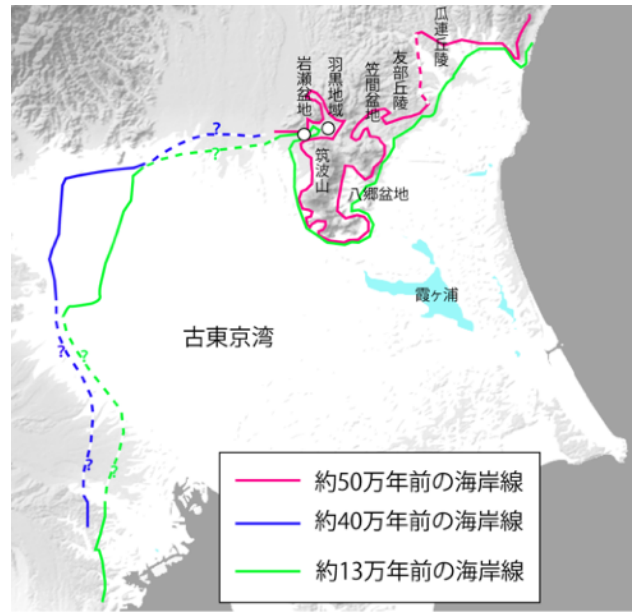


富谷山ふれあい公園展望台からの岩瀬盆地の眺望と地形区分



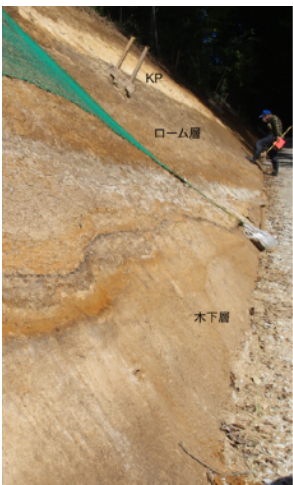
岩瀬盆地の地形の区分

- T: 多摩面(50万年前、友部層)
- S: 下末吉面(13万年前、木下層)

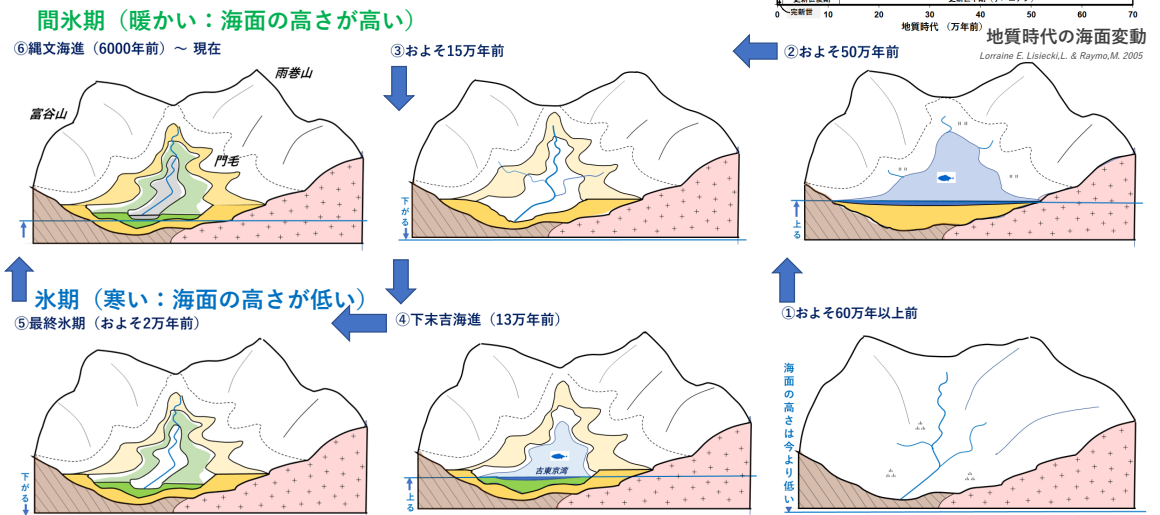
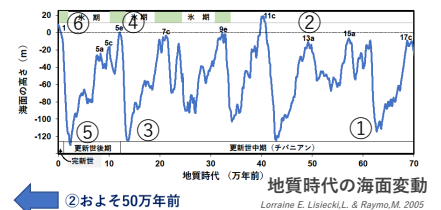


古東京湾海岸線の位置

\*須貝ほか(2013)に加筆



桜川市坂下の木下層(13万年前)



段丘のでき方